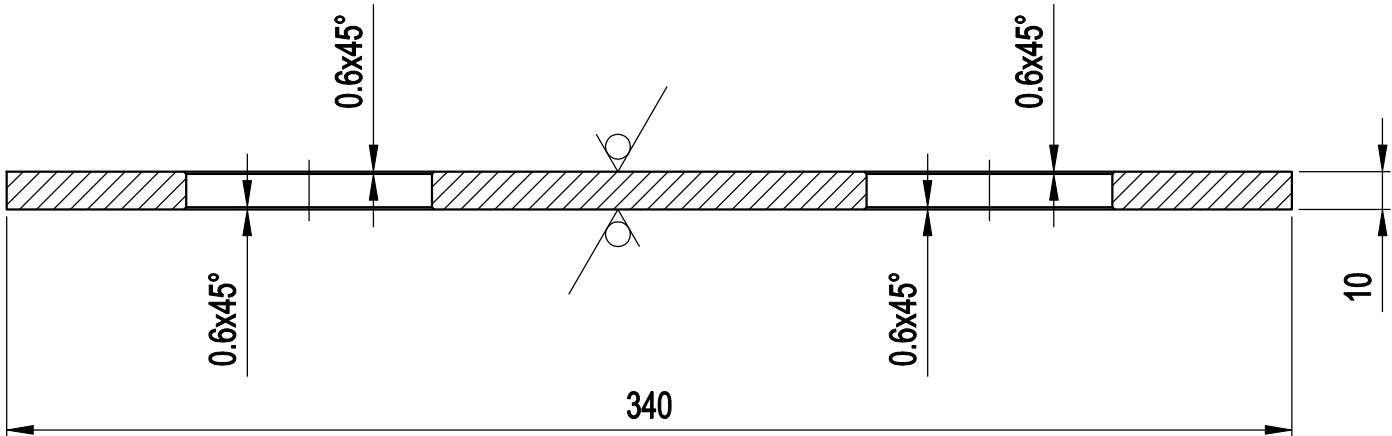
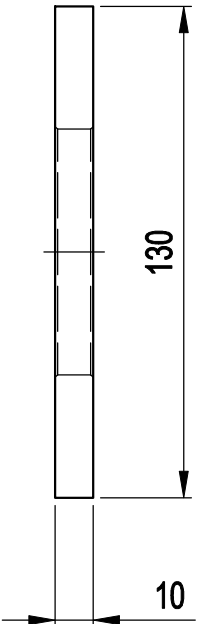
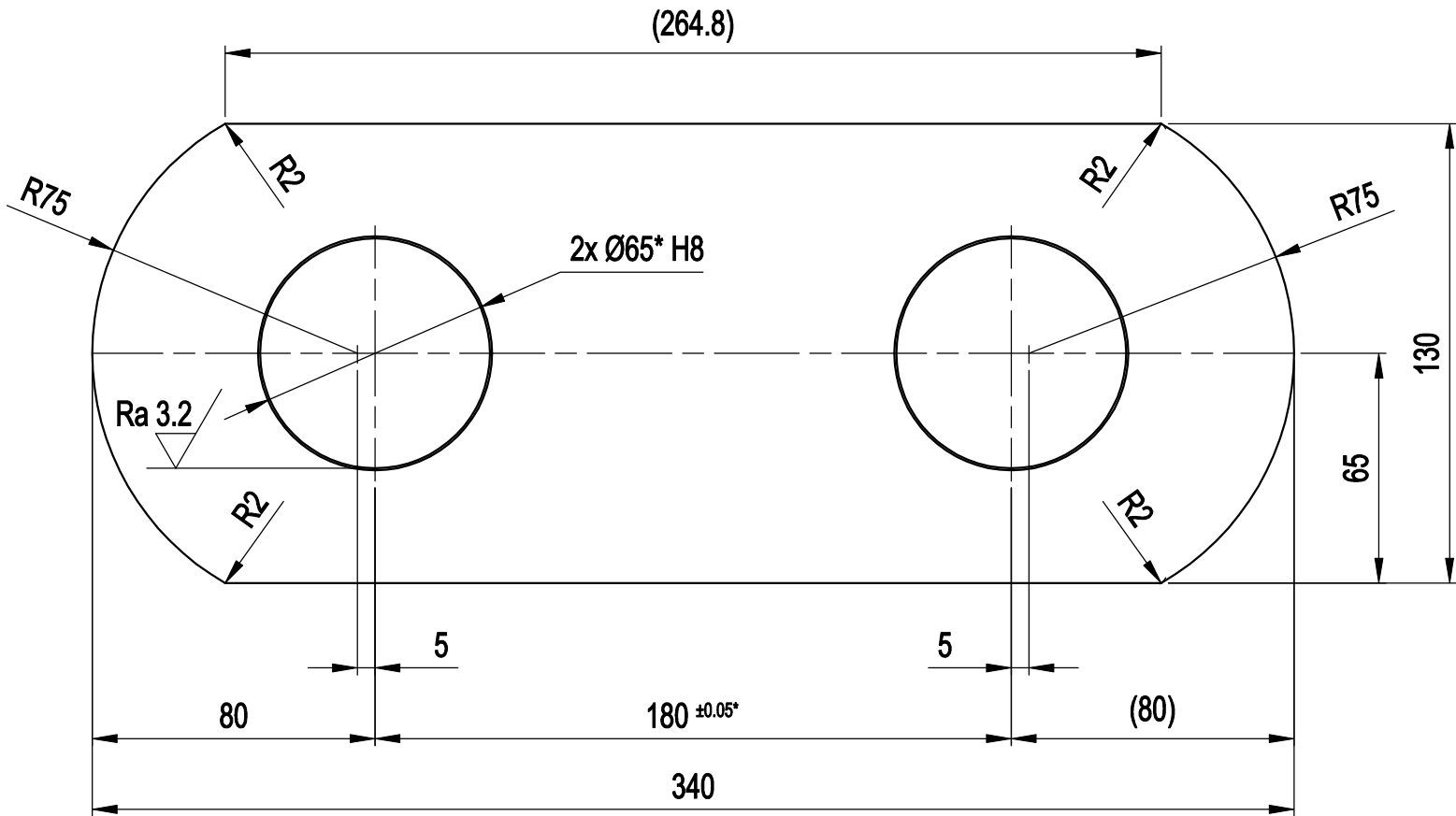


Ra 6.3 / (Ra 3.2 / ✓)



SESTAVA (č.v.)	poz.
Gallův řetěz (DGV 180)	
A1 - 1895 - 03	1

Počet kompletů (kusů):	
Gallův řetěz (DGV 180)	464
Lamela	
CELKEM na 2kpl	928

* VÝROBNÍ TOLERANCE URČÍ VÝROBCE GALLOVA ŘETĚZU (DGV 180)
HRANY SRAZIT 0,2 x 45°; OBROBENÉ PLOCHY Ra=6,3
Hmotnost celkem / 1kpl: - - -kg

1	Lamela	1	1.4301 (17 240)	TI.10x130 - 340 (výpalek voda)	ČSN EN 10029	3.5
Poz.	Součást	Kusů	Materiál	Rozměr - Model	Poznámka	Hmot.
Měřítka 1:2 	Kreslil	Kontroloval		Schválil		
	FIALA					
	Datum	Kusovník		Stupeň		
	4/2021			DSJ - DPS		
PS PROFI s.r.o.		Název LAMELA			Číslo výkresu A3 - 1896 - 03 - 01	